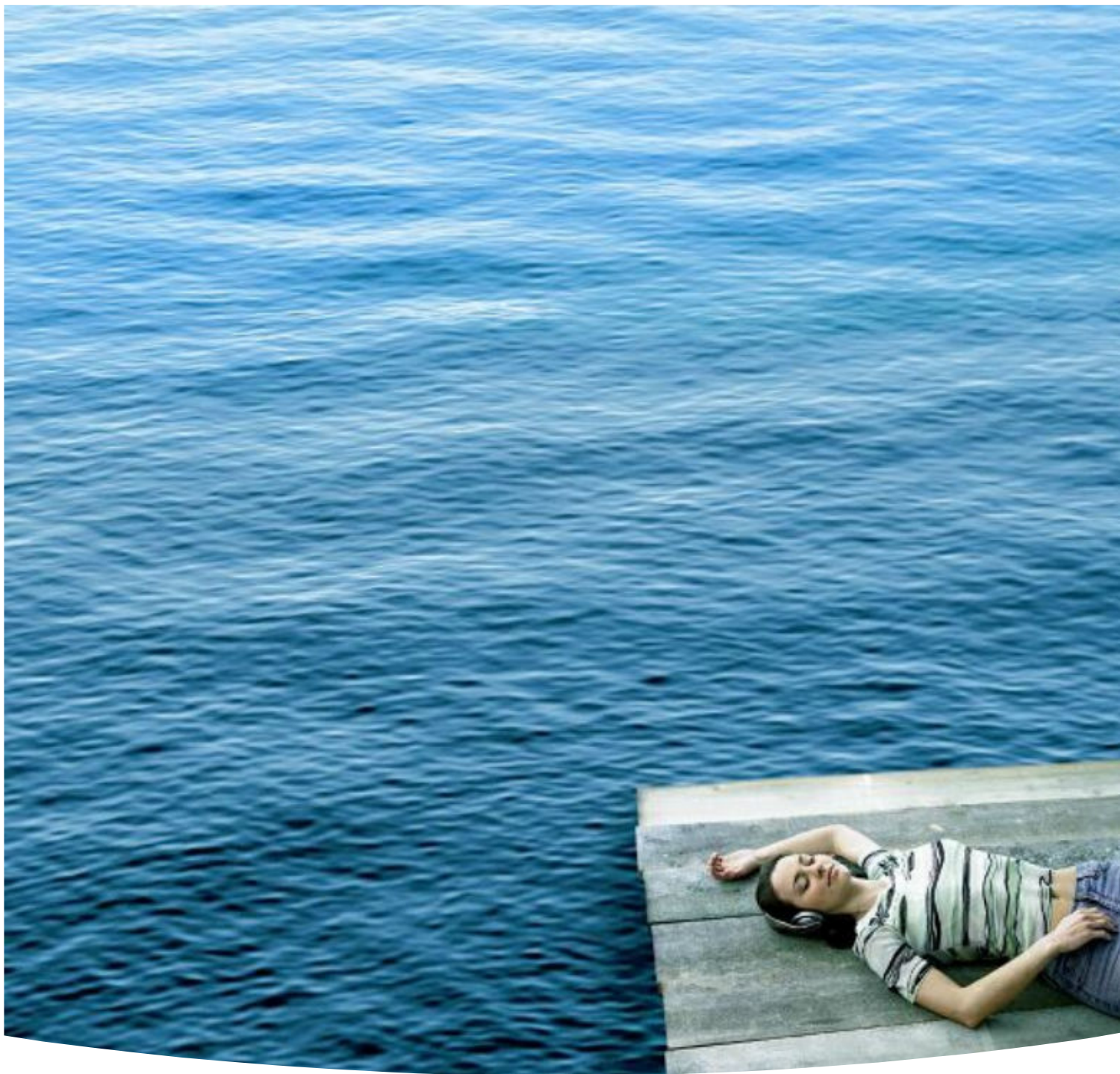


AmbienTone Bedienungs- & Montageanleitung

SEPTEMBER 2007



inakustik

KABEL | LAUTSPRECHER | MUSIK

AmbienTone



AmbienTone – das ist die Klangwand für SIE und IHN. Für Frauen, weil sie sich oft an Lautsprecherboxen stören. Für Männer, weil sie auf perfekte Technik und Klangqualität nicht verzichten wollen. AmbientTone macht sie beide glücklich.

AmbienTone erfüllt Räume mit Klängen, die aus dem Nichts zu kommen scheinen. Keine sichtbaren Lautsprecher stören das Ambiente. Große Flächen bieten sich an für eine stilvolle Einrichtung.

Und immer wieder erregt AmbientTone das Staunen aller, die den Raum betreten, die die Klangquelle suchen und fasziniert vor nackten Wänden stehen.

AmbienTone - Montageanleitung

AmbienTone ist ein Flachmembranlautsprecher in einer modifizierten Gipskartonplatte. Installiert wird er im Trockenbau. In wenigen Verarbeitungsschritten.

Einmal angeschlossen, eingesetzt und verspachtelt, lässt sich Ambientone problemlos tapezieren, überstreichen und sogar verputzen. Ein bis zu 2 mm starker Wandauftrag hat nahezu keine Klangeinbuße zur Folge.

Einbauempfehlung

Anmerkung: Dies ist eine verkürzte, allgemeine Beschreibung der Vorgehensweise. Installateure und Auftragnehmer müssen unbedingt die individuellen Materialien und Gegebenheiten vor Ort berücksichtigen!

Schritt 1:

- Funktionskontrolle vor dem Einbau in die Trockenbaukonstruktion.
- Lautsprechersystem durch sorgfältige Sichtkontrolle auf äußere Mängel überprüfen.
- Die Transportsicherungen an der Rückseite des Lautsprechersystems lösen.
- Das Lautsprechersystem auf lose Innenteile überprüfen. Zur Überprüfung das Lautsprechersystem in beide Hände nehmen und nach allen Richtungen gerade so stark hin und her schütteln, dass eventuell vorhandene lose Teile durch das Schütteln im Inneren des Lautsprechers anschlagen und ein Geräusch verursachen würden. Entsprechende Geräusche weisen auf einen Mangel hin, da sich im mangelfreien Lautsprecher keine geräuschverursachenden losen Teile befinden.
- Lautsprechersystem auf elektrische Funktion überprüfen. Dazu Lautsprecher an einen Audioverstärker anschließen und über diesen ein Continues Sweep Audio-Testsignal abspielen. Dabei auf die fehlerfreie Wiedergabe des bekannten Testsignals, insbesondere auch auf das Fehlen von ungewollten Nebengeräuschen sowie Verzerrungen, achten.
- Lautsprechersystem nach den Vorgaben in der Einbauanleitung einbauen.
- Beim Anschluß auf die richtige Polarität achten

Schritt 2:

Zunächst die Wand mit Metallprofilen vorbereiten. Stellen Sie einen Ausschnitt in einer Gipskartonbeplankung her (Decke oder Wand), der umlaufend ca. 5 mm größer ist, als der AmbientTone Lautsprecher. Für die Unterkonstruktion und Beplankung gelten die jeweiligen Herstelleranweisungen. Stellen Sie sicher, dass die Unterkonstruktion der Gipskartonbeplankung so beschaffen ist, dass sie durch die Vibrationen des Lautsprechers nicht scheppert. Achten Sie deshalb insbesondere darauf, dass sich keine losen Teile in oder an der Unterkonstruktion befinden oder mit dieser in Berührung stehen und dass der Lautsprecher rückseitig durch nichts berührt wird.

**Schritt 3:**

Entfernen Sie die an der Rückseite des Lautsprechers befindlichen Transportsicherungen und testen Sie den Lautsprecher auf seine einwandfreie Funktion. Nehmen Sie den elektrischen Anschluss des Lautsprechers vor !! Legen Sie den Lautsprecher in den vorbereiteten Ausschnitt ein. Um eine optimale Verbindung zwischen AmbientTone-Lautsprecher und Fugenspachtelmasse zu erreichen, beachten Sie bitte die Hinweise des Spachtelmasseherstellers bezüglich der Kantenpräparation der zu verspachtelnden Gipskartonplatten. (z.B. Ansträgen der umlaufenden Kanten)



Schritt 4:

Verschrauben Sie den Lautsprecher mit den vorhandenen Metallprofilen. Verwenden Sie hierfür vorzugsweise handelsübliche Schnellbauschrauben. Schraubenabstand ca. 10 cm.

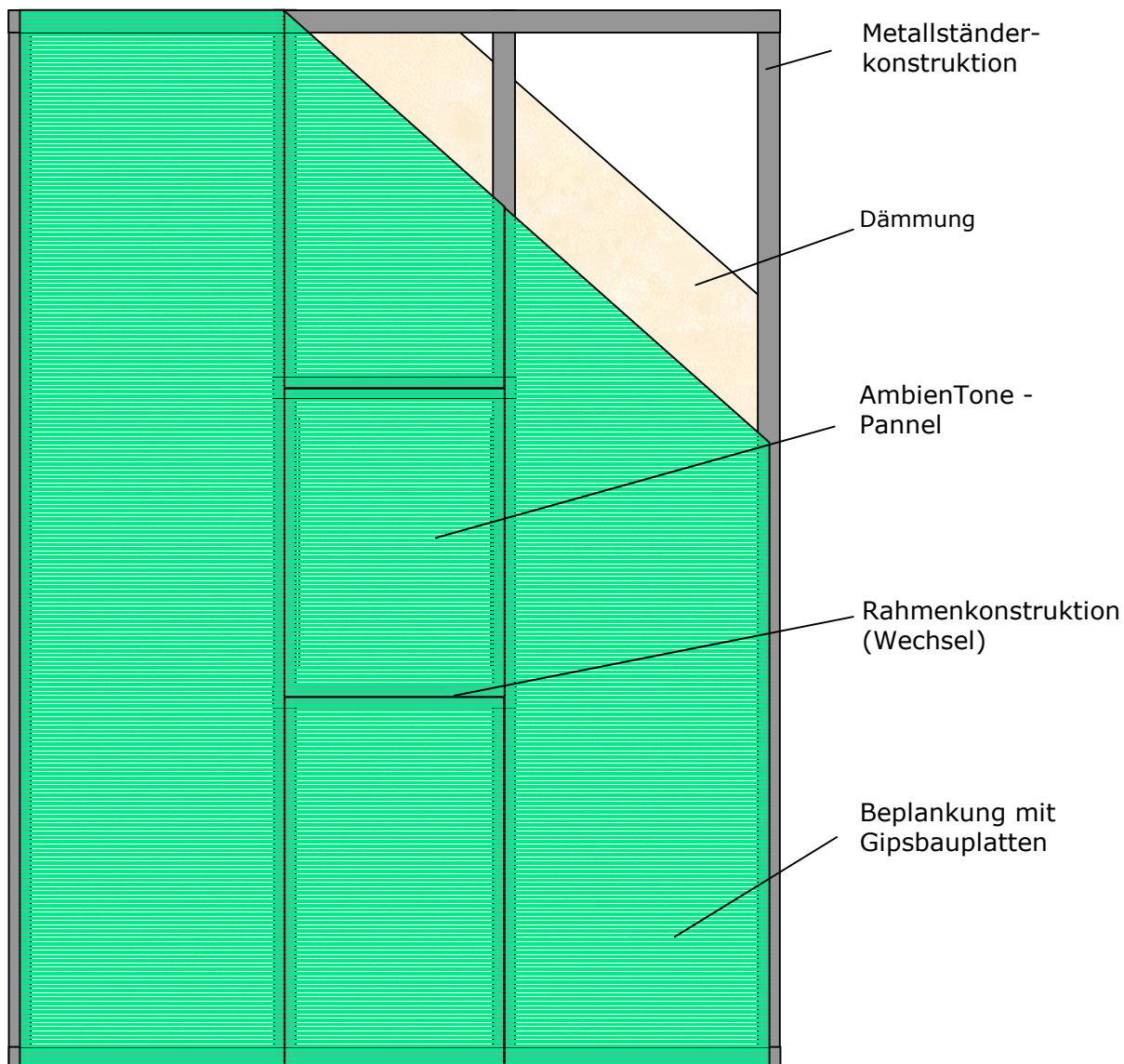
Schritt 5:

Verspachteln Sie die Fuge nach den Angaben des Platten- bzw. Spachtelherstellers.

**Schritt 5:**

AmbienTone und die Trockenbauwand nach Wunsch streichen, tapezieren oder verputzen.

Wandkonstruktion



Technische Daten

AmbienTone ist ein Flachmembranlautsprecher auf Basis eines Biegewellenwandlers, integriert in eine Gipskartonplatte, die in Trockenbauweise installiert wird. Ideal bei Neubau, Umbau, Renovierung oder Sanierung.



- Träger: 12,5-mm-Gipskartonplatte
- Größe: 700 x 500 x 44 mm (H x B x T)
- Gewicht: ca. 5,8 kg
- System: 2 Wege
- Leistung: 40 Watt
- Impedanz: 4 Ohm
- Frequenzbereich: 80 –18.000 Hz
- Anschluss: 10 m LS Kabel; je nach Charge sind die Kabel eckig (+) / rund (-) oder farblich (+) rund (-) codiert

in-akustik GmbH & Co. KG
Untermatten 12-14
79282 Ballrechten-Dottingen
GERMANY

Tel.: +49 (0) 7634-5610-22
Fax.: +49 (0) 7634-5610-80
E-Mail: ambientech@in-akustik.com
Web: www.in-akustik.com